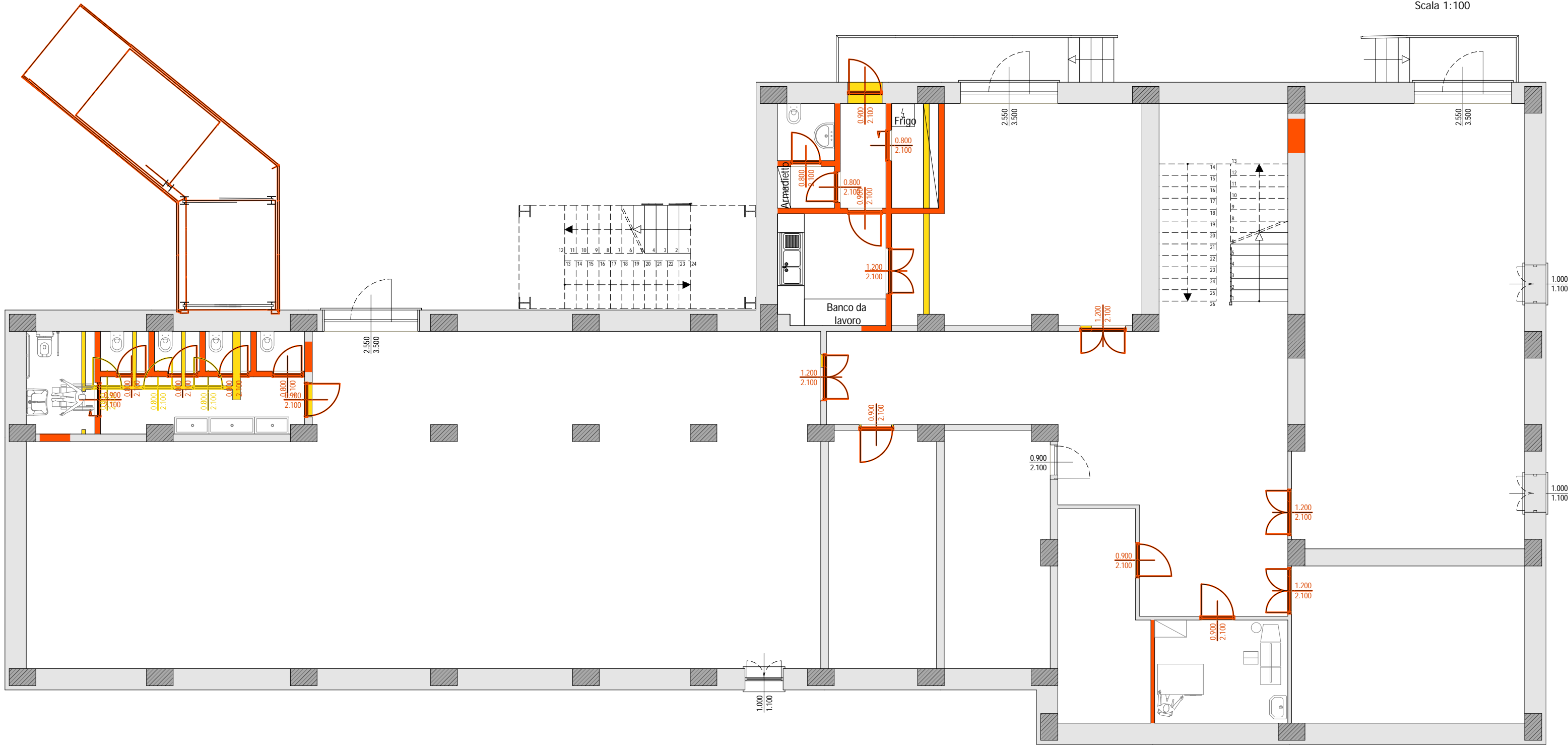


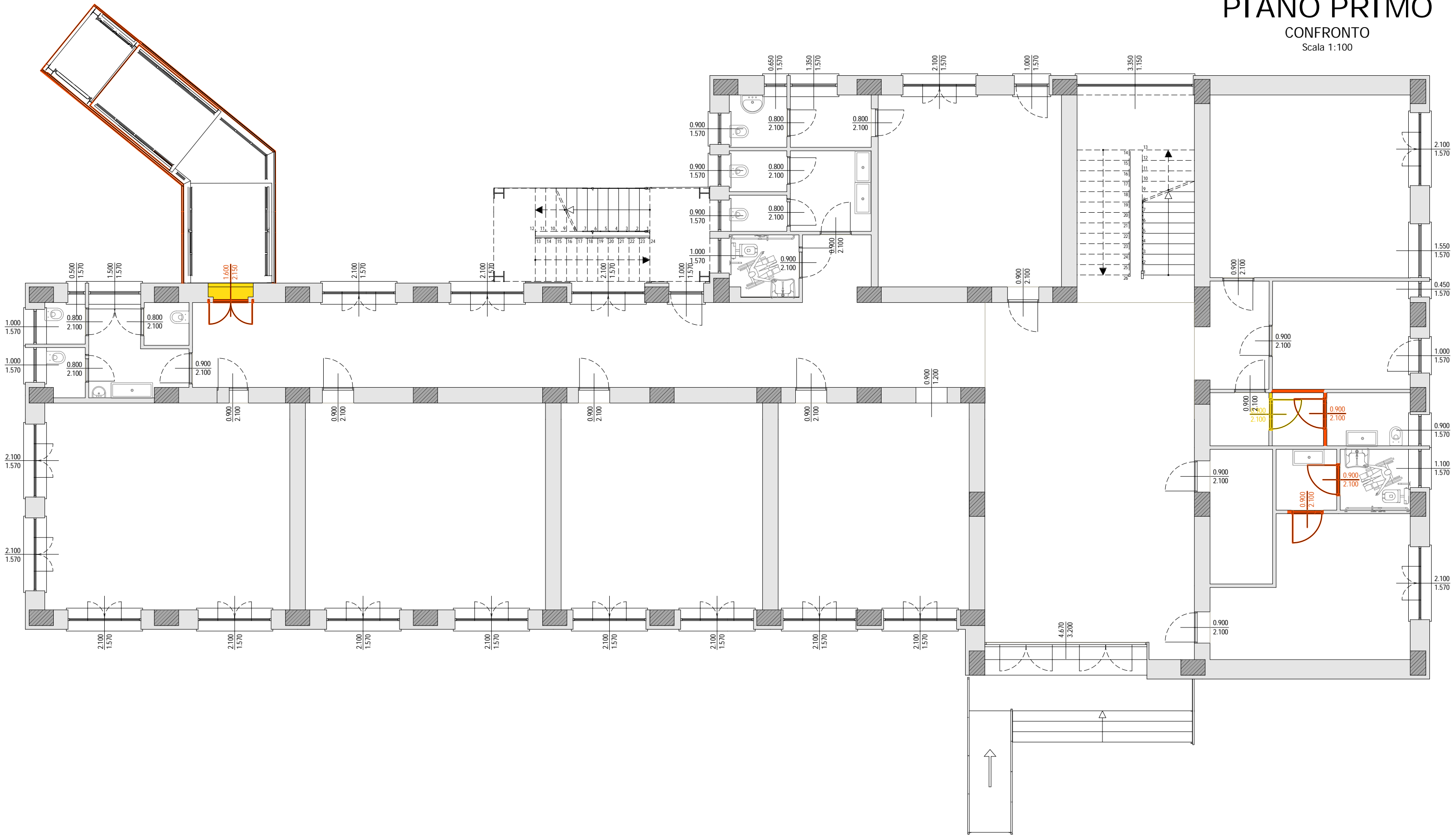
PIANO TERRA
CONFRONTO

Scala 1:100



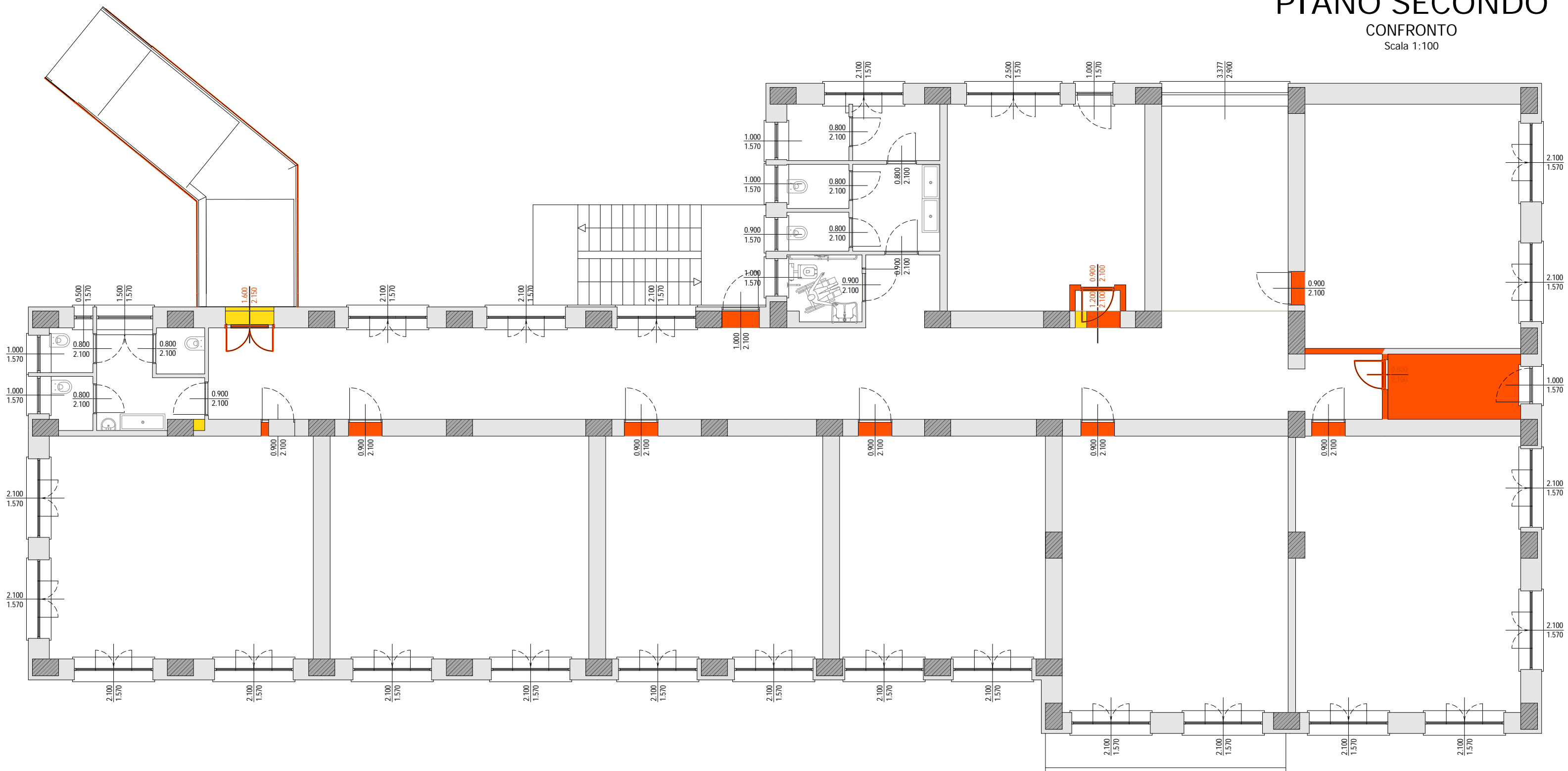
PIANO PRIMO
CONFRONTO

Scala 1:100



PIANO SECONDO
CONFRONTO

Scala 1:100



COMUNE DI SERSALE
- PROVINCIA DI CATANZARO -
REGIONE CALABRIA



LAVORI DI:
ADEGUAMENTO E MESSA IN SICUREZZA
SCUOLA MEDIA STATALE "G. BIANCO"

PROGETTO ESECUTIVO

Comune di Sersale:
Ing. Salvatore LOGOZZO
(Responsabile Unico del Procedimento)

Tecnico:
Ing. Antonio GIGLIOTTI
(Progettista e Direttore lavori)

TAV.	PE.AR.09	OGGETTO:	TIPO FILE
SCALA	1:100	Scuola - Stato sovrapposto dell'intervento	DWG DOC EXCEL ALTRO
REV.		DESCRIZIONE	DATA
0			
1	emissione		Dicembre 2017
2			
3			